

L'information spatiale en appui à la
communalisation intégrale du Burkina Faso dans
un contexte de changement climatique
Spatial information to support BURKINA FASO's
integral municipalization in climate change
context

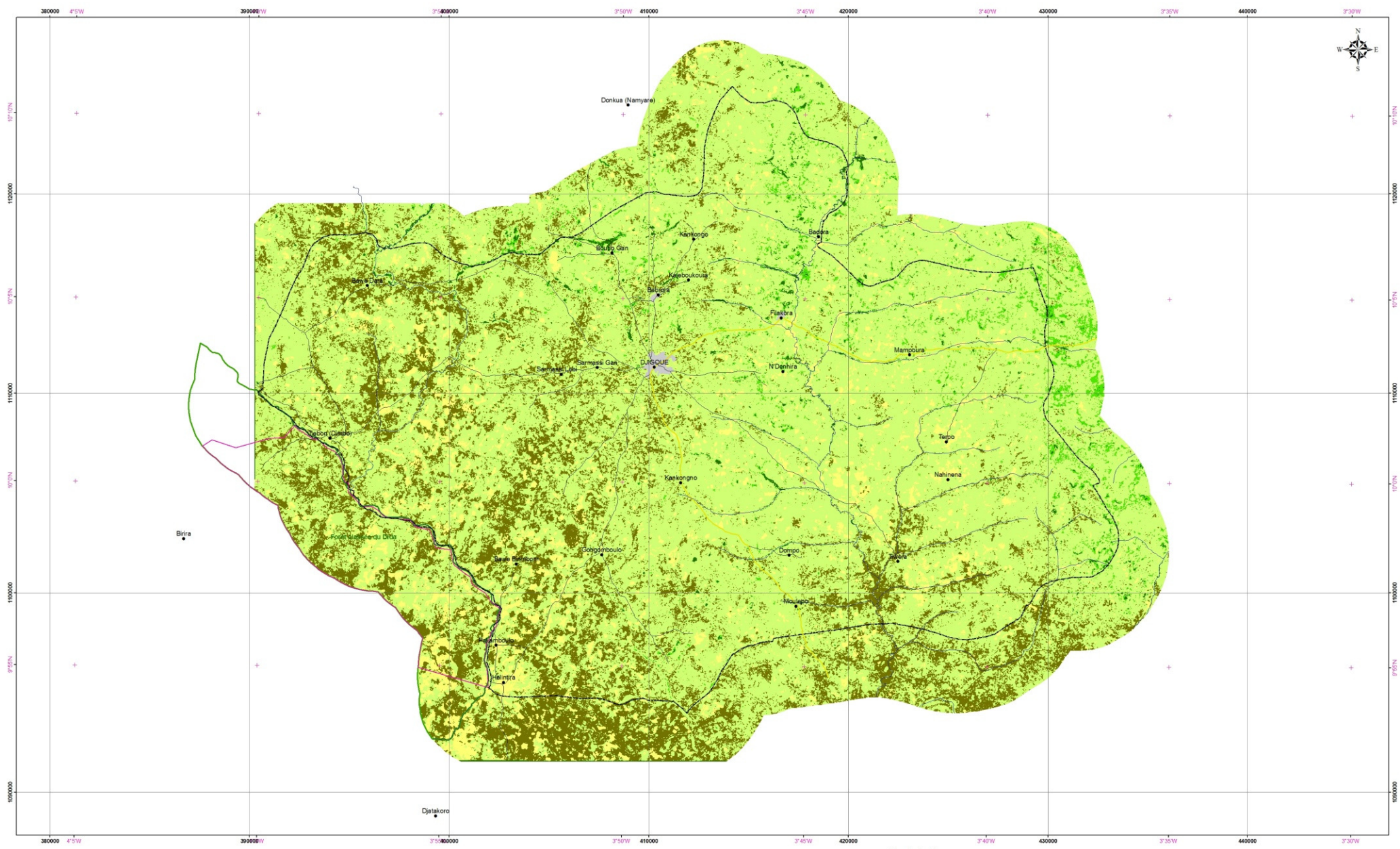
56ème session du COPUOS
Vienne, 12 au 21 juin 2013
Rigobert BAYALA

Secrétariat permanent du Conseil National pour
l'Environnement et le Développement Durable

L'information spatiale en appui à la
communalisation intégrale



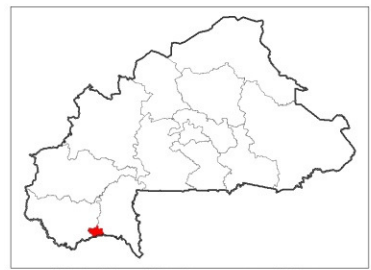
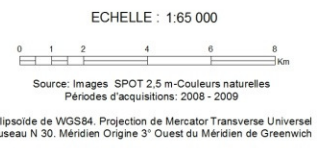
Spatial information to support integral
municipalization



Plan de situation

LEGENDE

• Localité	Zone pastorale	Verger
Cours d'eau	Forêt classée	Savane arbustive
Chemin rural	Habita rural dispersé	Savane arborée
Route départementale	Culture pluviale	Forêt galerie
Limite communale		



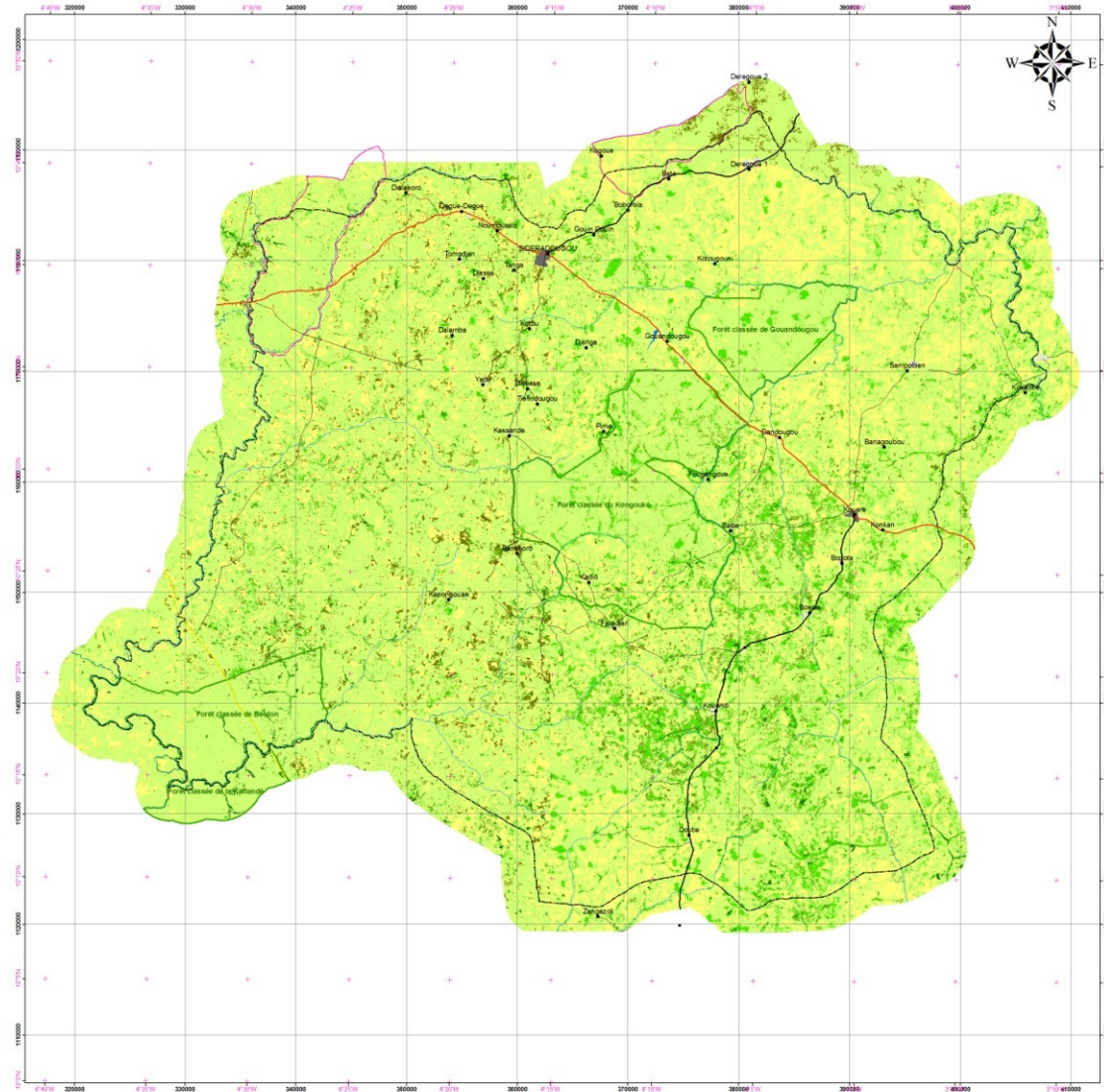
BURKINA FASO
COMMUNE DE DJIGOUE

Réalisation Groupement FIT Conseil - ATEF Juin 2013
Cartes d'Occupation des Terres Initiales Version Corrigée

N.B : Les limites administratives ne sont pas officielles

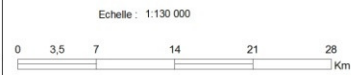
BURKINA FASO

COMMUNE DE SIDERADOUGOU



PLAN DE SITUATION

LEGENDE	
• Localité	--- Limite communale
• Hameaux	~ Zone pastorale
— Cours d'eau	■ Forêt classée
— Chemin rural	■ Habitat rural dispersé
— Route départementale	■ Habitat rural dense
— Route régionale non revêtue	■ Plan d'eau
— Route nationale non revêtue	■ Plantation forestière
	■ Culture pluviale
	■ Verger
	■ Savane arbutive
	■ Savane arborée
	■ Forêt claire
	■ Forêt galerie



Source: Images SPOT 2,5 m-Couleurs naturelles
Périodes d'acquisitions: 2008 - 2009

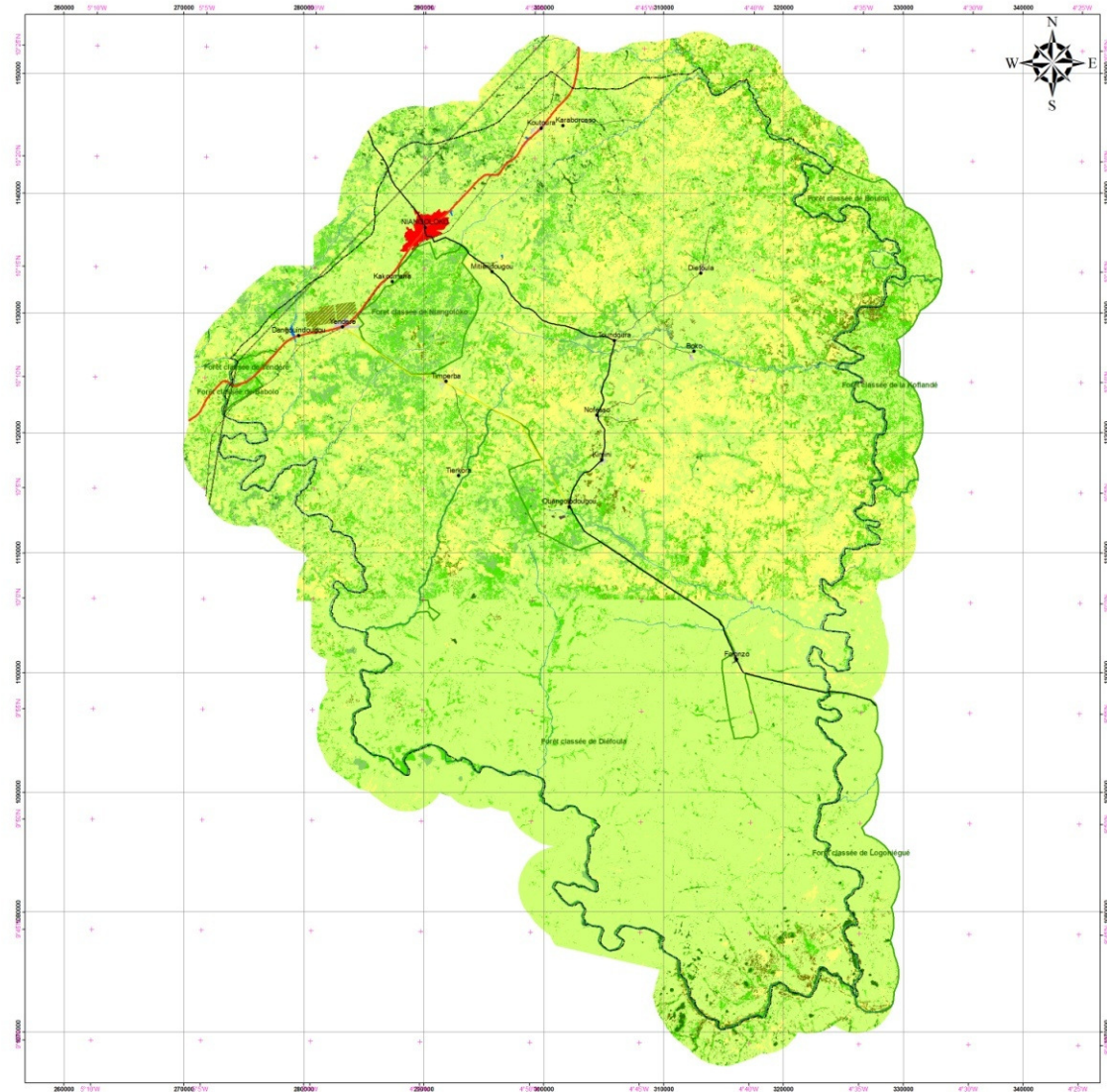
Ellipsoïde de WGS84. Projection de Mercator Transverse Universel
Fuseau N 30. Méridien Origine 3° Ouest du Méridien de Greenwich



Les limites administratives ne sont pas officielles

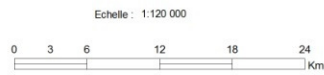
BURKINA FASO

COMMUNE DE NIANGOLOKO



LEGENDE

• Localité	— Chemin rural	■ Culture pluviale
— Ligne électrique	— Route départementale	■ Verger
— Cours d'eau	— Route régionale non revêtue	■ Savane arborescente
--- Limite communale	— Route nationale revêtue	■ Savane arborée
— Chemin de fer	■ Forêt classée	■ Forêt claire
■ Habitat rural dispersé	■ Forêt galerie	
■ Habitat rural dense		
■ Tissu urbain continu		
■ Plan d'eau		
■ Plantation forestière		

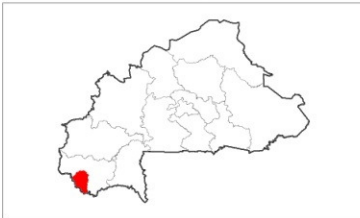


Source: Images SPOT 2,5 m-Couleurs naturelles
Périodes d'acquisitions: 2008 - 2009

Ellipsoïde de WGS84. Projection de Mercator Transverse Universel
Fuseau N 30. Méridien Origine 3° Ouest du Méridien de Greenwich

Réalisation Groupement FIT Conseil - ATEP Juin 2013
Cartes d'Occupation des Terres Initiales Version Complète

PLAN DE SITUATION



Les limites administratives ne sont pas officielles

L'information spatiale en appui à l'élaboration
du programme national d'adaptation aux
changements climatiques (PNA)

Spatial information in support of national
program for climate change adaptation (NAP)

ETAT DES CHANGEMENTS CLIMATIQUES

CLIMAT CHANGE STATE

Vulnérabilité du secteur face aux changements climatiques

Sector vulnerability to climate change

Impacts des changements climatiques dans le secteur

Impacts of climate change in the sector

Evaluation des informations disponibles sur les incidences des changements climatiques, la vulnérabilité et l'adaptation

Evaluation of available information on climate change impacts, vulnerability and adaptation

PROPOSITIONS D' ACTIONS

PROPOSALS FOR ACTION

Détermination des besoins en matière de développement et des facteurs de vulnérabilité au climat

Determination of requirements development and vulnerabilities to climate

Détermination des besoins d'adaptation à moyen et long terme

Determination of adaptation needs in the medium and long term

DOMAINES/AREAS

Domaines	Action
Amélioration de la productivité et de la résilience des écosystèmes Improving ecosystems productivity and resilience	Action n°1 : Améliorer la production en biomasse des forêts et promouvoir des technologies nouvelles dans la filière bois énergie Action n°2 : Accompagner les différentes filières du secteur à l'adaptation aux changements climatiques Action n°3 : Lutter contre la désertification et améliorer la fertilité des sols Action 4 : Suivre les écosystèmes aquatiques et les écotones
Conservation de la biodiversité Biodiversity Conservation	Action n°5 : Préserver la biodiversité face aux risques naturels Action n°6 : Préserver la faune sauvage des risques liés aux changements climatiques
Recherche et suivi écologique Research and environmental monitoring	Action n°7 : Mettre en place un dispositif permanent de recherche-développement sur l'adaptation aux changements climatiques Action n°8 : Assurer le suivi permanent des impacts des changements climatiques sur les écosystèmes naturels
Atténuation des GES GHG mitigation	Action n°9 : Mettre en place des mesures de réduction des pollutions en milieu urbain Action n°10 : Mettre en place l'observatoire national de l'environnement et des risques naturels

Amélioration de la productivité et de la résilience des écosystèmes

Improving ecosystems productivity and resilience

Action n°1 :

Améliorer la production en biomasse des forêts et promouvoir des technologies nouvelles dans la filière bois énergie

Improve forest biomass production and promote new technologies in the woodfuel sector

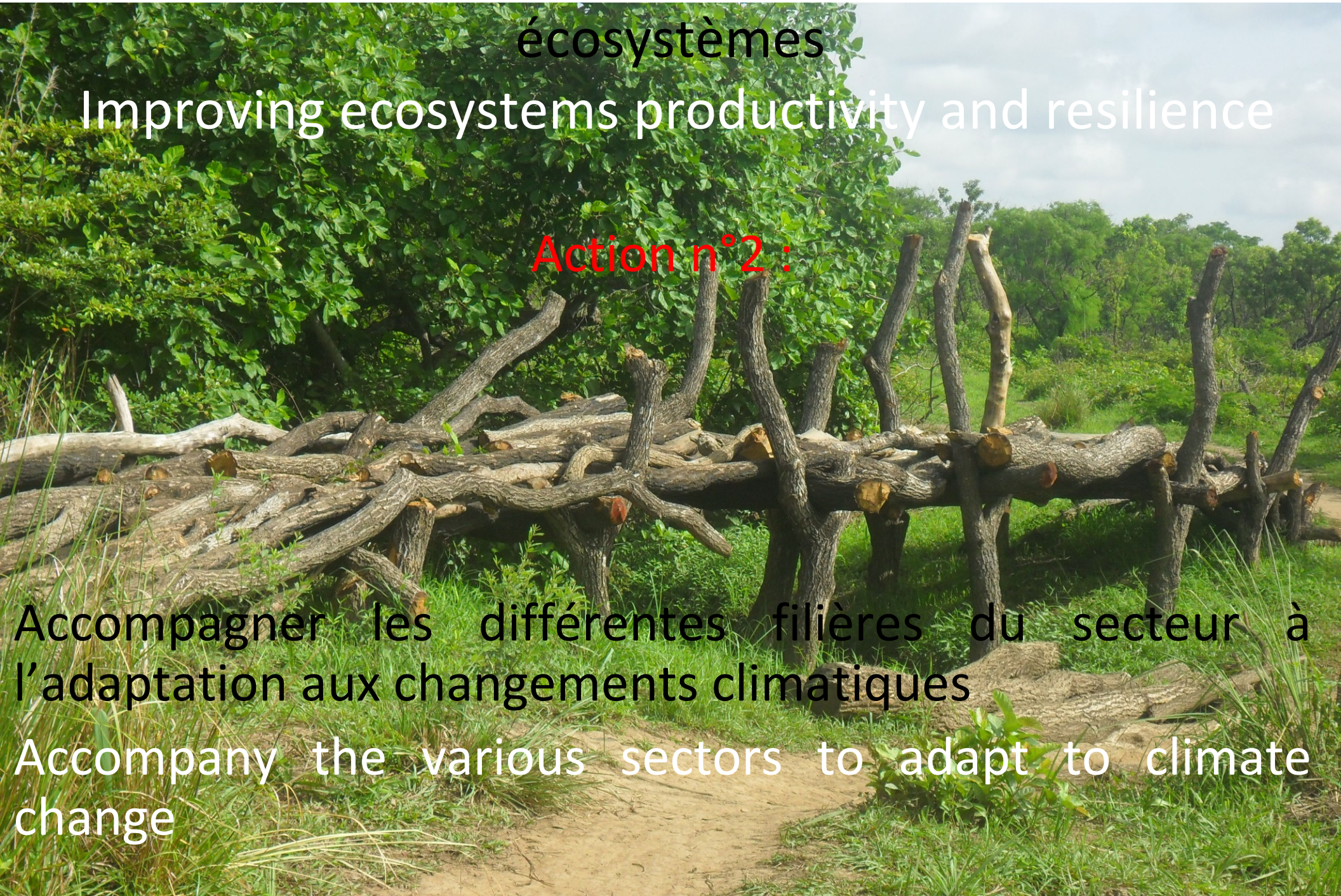
Amélioration de la productivité et de la résilience des écosystèmes

Improving ecosystems productivity and resilience

Action n°2 :

Accompagner les différentes filières du secteur à l'adaptation aux changements climatiques

Accompany the various sectors to adapt to climate change



Amélioration de la productivité et de la résilience des écosystèmes

Improving ecosystems productivity and resilience

Action n°3 :

Lutter contre la désertification et améliorer la fertilité des sols

Fight against desertification and improve soil fertility



Amélioration de la productivité et de la résilience des écosystèmes

Improving ecosystems productivity and resilience



Action 4 :

Suivre les écosystèmes aquatiques et les écotones

Monitoring of aquatic ecosystems and wetlands

Conservation de la biodiversité

Biodiversity Conservation



Action n°5 :

Préserver la biodiversité face aux risques naturels

Preserving biodiversity to natural hazards

A photograph of a natural landscape. In the foreground, a person wearing a yellow shirt, blue pants, and a black head covering stands on a light-colored, rocky or sandy bank. To the left, a river flows through the scene. The background is filled with lush green trees and vegetation under a clear blue sky. The text 'Conservation de la biodiversité' is overlaid in black, and 'Biodiversity Conservation' is overlaid in blue.

Conservation de la biodiversité

Biodiversity Conservation

Action n° 6 :

Préserver la faune sauvage des risques liés aux changements climatiques

Preserving wildlife risks associated with climate change



Recherche et suivi écologique
Research and environmental monitoring

Action n°7 :

Mettre en place un dispositif permanent de recherche-développement sur l'adaptation aux changements climatiques

Establish a permanent device research and development on climate change adaptation

Recherche et suivi écologique

Research and environmental monitoring



Action n°8:

Assurer le suivi permanent des impacts des changements climatiques sur les écosystèmes naturels

The ongoing monitoring of the impacts of climate change on natural ecosystems

Atténuation des GES GHG mitigation



Action n°9 :

Mettre en place des mesures de réduction des pollutions en milieu urbain

Implement measures to reduce pollution in urban areas

A person wearing a yellow t-shirt with a graphic and dark pants is filtering water through a cloth into a brown pot. The scene is outdoors, with several blue and green basins filled with water around. The background shows a wall made of mud and stones.

Atténuation des GES

GHG mitigation

Action n° 10 :

Mettre en place l'observatoire national de l'environnement et des risques naturels

Implement the National Observatory of environment and natural hazards



MERCI POUR VOTRE ATTENTION
THANK YOU FOR YOUR ATTENTION