

BURKINA FASO

UNITE-PROGRES-JUSTICE



Gestion des catastrophes naturelles par l'utilisation de la technologie spatiale pour un développement socio-économique au Burkina Faso

Vienne, 10 février 2015

Présenté par:

M. Rigobert BAYALA

Coordonnateur EWS/CI

Email: rigobertbayala@hotmail.com



Contexte et situation d'ensemble



Le Burkina Faso est dans une perspective de réduction des risques liés aux changements climatiques et aux aléas naturels comme un facteur clé pour la compétitivité et le développement durable.

L'exposition croissante des richesses de notre pays aux aléas naturels explique en grande partie les pertes croissantes de rendement et les dommages dans les secteurs publics et privés.

Notre pays se retrouve donc confronté à des défis:

- De réduction de la vulnérabilité des populations des villes et des campagnes et de son économie à l'aide des retombés bénéfiques de la technologie spatiale;
- De renforcement de la résilience des risques de catastrophes naturelles d'origine climatique.

Projets et Programmes en faveur de la maîtrise des risques de catastrophes

- Les raisons principales pour lesquelles le Burkina Faso a du mal à maîtriser les augmentations des dépenses dans la gestion des risques de catastrophes est le fait qu'il a des difficultés non seulement pour évaluer lesdits risques et les pertes réelles y afférentes, mais aussi à évaluer le type et la quantité de ressources nécessaire pour y faire face.
- C'est pourquoi, le Gouvernement du Burkina Faso avec l'appui de ses partenaires techniques et financiers a entrepris la mise en œuvre d'un certain nombre de projets et Programmes à savoir:
 - Renforcement de l'information climatique et des systèmes d'alerte précoce en Afrique pour le développement de la résilience et de l'adaptation aux changements climatiques du Burkina Faso (SAP IC);

Projets et Programmes en faveur de la maîtrise des risques de catastrophes

- Le Programme WASCAL (West African Science Service Center on Climate Change and Adapted Land Use) est un programme de recherche à grande échelle;
- L'initiative de développement des capacités pour profiler les risques nationaux dans les pays Ouest africains dans le cadre de la stratégie internationale de réduction des risques de catastrophe (UNISDR).

SAP-IC

Au titre de la lutte contre les changements climatiques, il est mis en œuvre le projet de Renforcement de l'information climatique et des systèmes d'alerte précoce en Afrique pour le développement de la résilience et de l'adaptation aux changements climatiques du Burkina Faso. L'objectif principal est de renforcer les capacités de suivi météorologique, climatologique et hydrologique, les systèmes d'alerte précoce et d'information disponibles pour répondre aux conditions météorologiques extrêmes et la planification de l'adaptation au changement climatique.

Ce projet a deux composantes :

- Le transfert de technologies pour le suivi climatique, météorologique et environnemental;
- L'intégration des informations hydrométéorologiques, météorologiques et climatiques dans les plans de développement et des systèmes d'alerte précoce.

Transfert de technologies pour le suivi climatique, météorologique et environnemental

Les produits de cette composante comportent :

- l'acquisition et l'installation de 100 moniteurs de niveau d'eau sur 11 stations manuelles hydrologiques et 8 débitmètres à effet Doppler ;
- L'acquisition et l'installation de 40 stations climatiques automatiques, 10 stations synoptiques automatiques avec télémétrie et 100 pluviomètres ;
- La réhabilitation du radar du programme SAAGA de Ouagadougou.

Intégration des informations hydro- météorologiques, météorologiques et climatiques dans les plans de développement et des systèmes d'alerte précoce

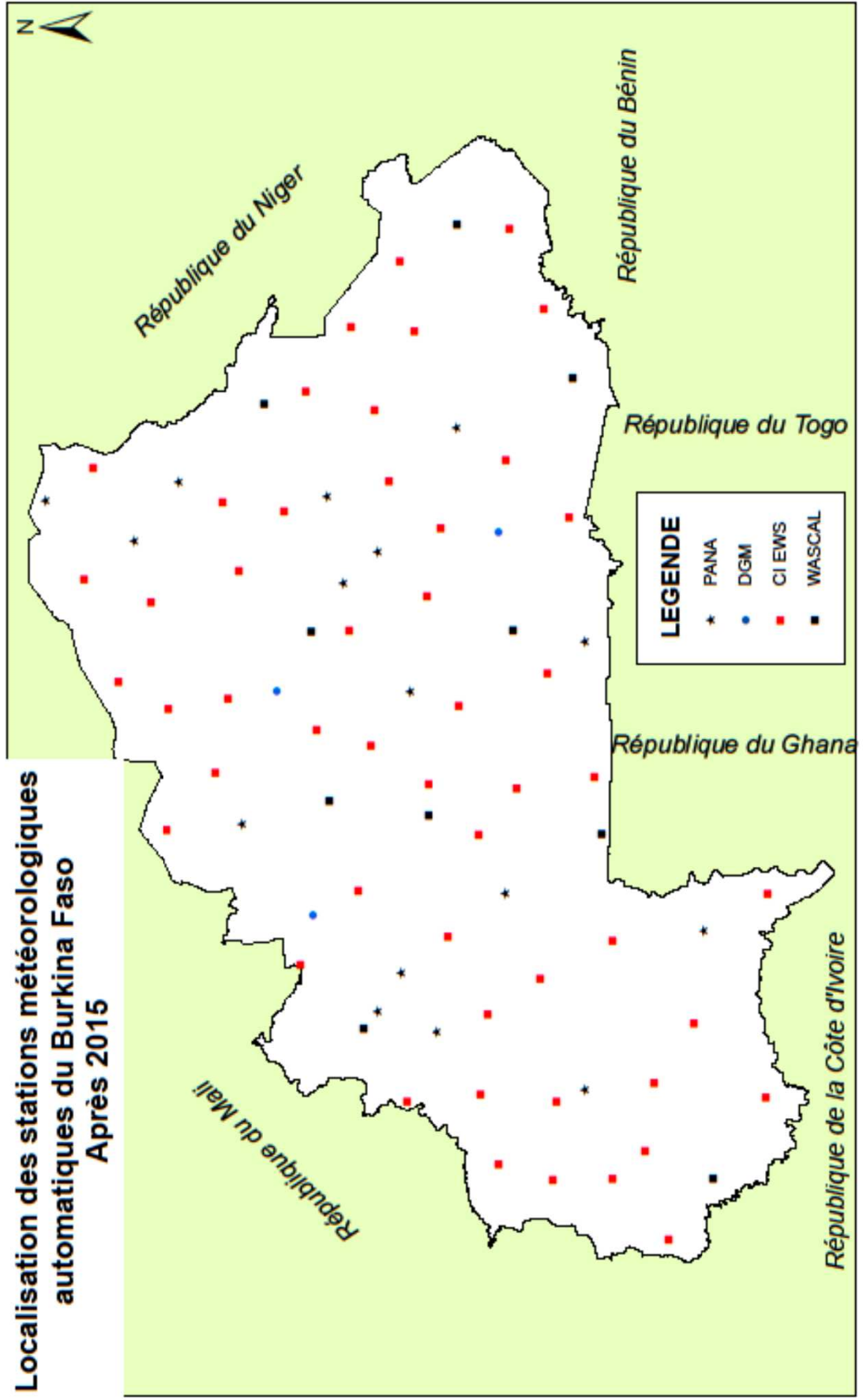
Cette composante consistera :

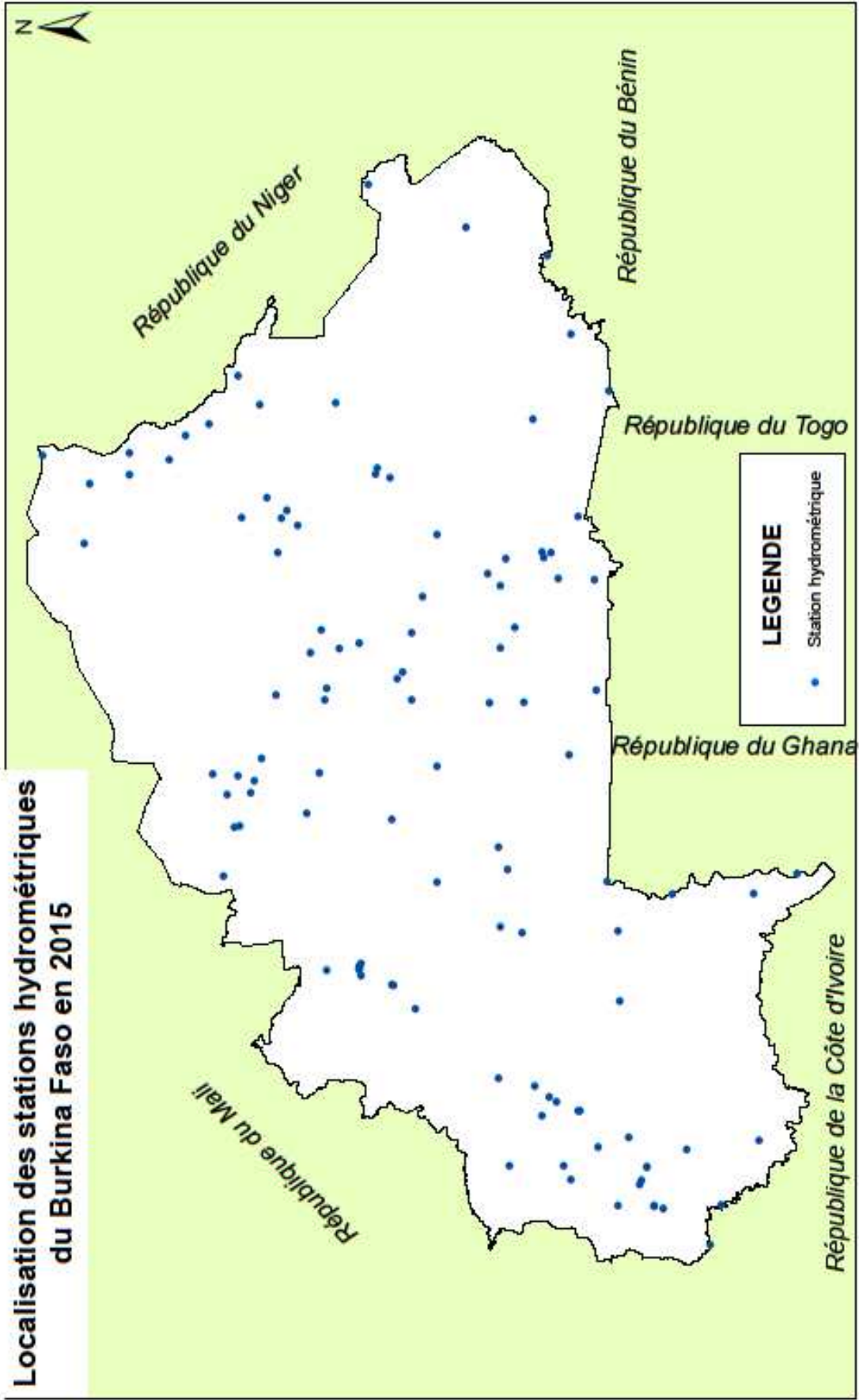
- A la formation en continue de 07 ingénieurs et 04 techniciens supérieurs pour l'élaboration et la diffusion des prévisions climatiques ;
- Au développement d'avis appropriés sur les risques agricoles et météorologiques extrêmes reliant les informations météorologiques, environnementales et socio-économiques sur des délais à court terme et saisonnières ;
- Au développement d'une plate-forme multi-agence pour renforcer la coopération et résoudre le problème du manque de coordination et de partage de données entre les organismes et les initiatives liées au SAP ;
- Au développement d'un portail de données de système d'alerte précoce à accès ouvert pour partager des données de manière intersectorielle ;
- A l'activation des voies de communication et de procédures standards utilisées par le Conseil national de secours d'urgence et de réhabilitation, le service d'information du gouvernement, les organisations non gouvernementales et les organisations de la société civile pour émettre des alertes par des partenariats publics / privés.

WASCAL

- Le Programme **WASCAL** vise à renforcer la résilience des systèmes environnementaux et humains face au changement climatique et à l'augmentation de la variabilité du climat.
- Le but est de renforcer les infrastructures de recherche et la capacité en Afrique de l'Ouest liées aux changements climatiques en réunissant les expertises des partenaires d'Allemagne et de l'Afrique de l'Ouest.
- Les travaux sont axés sur l'évaluation de la vulnérabilité et des risques liés aux changements climatiques, tels que les inondations, les sécheresses et la variabilité du climat.

**Localisation des stations météorologiques
automatiques du Burkina Faso
Après 2015**





L'initiative de développement des capacités pour profiler les risques nationaux dans les pays Ouest africains dans le cadre de la stratégie international de réduction des risques de catastrophe consistera en :

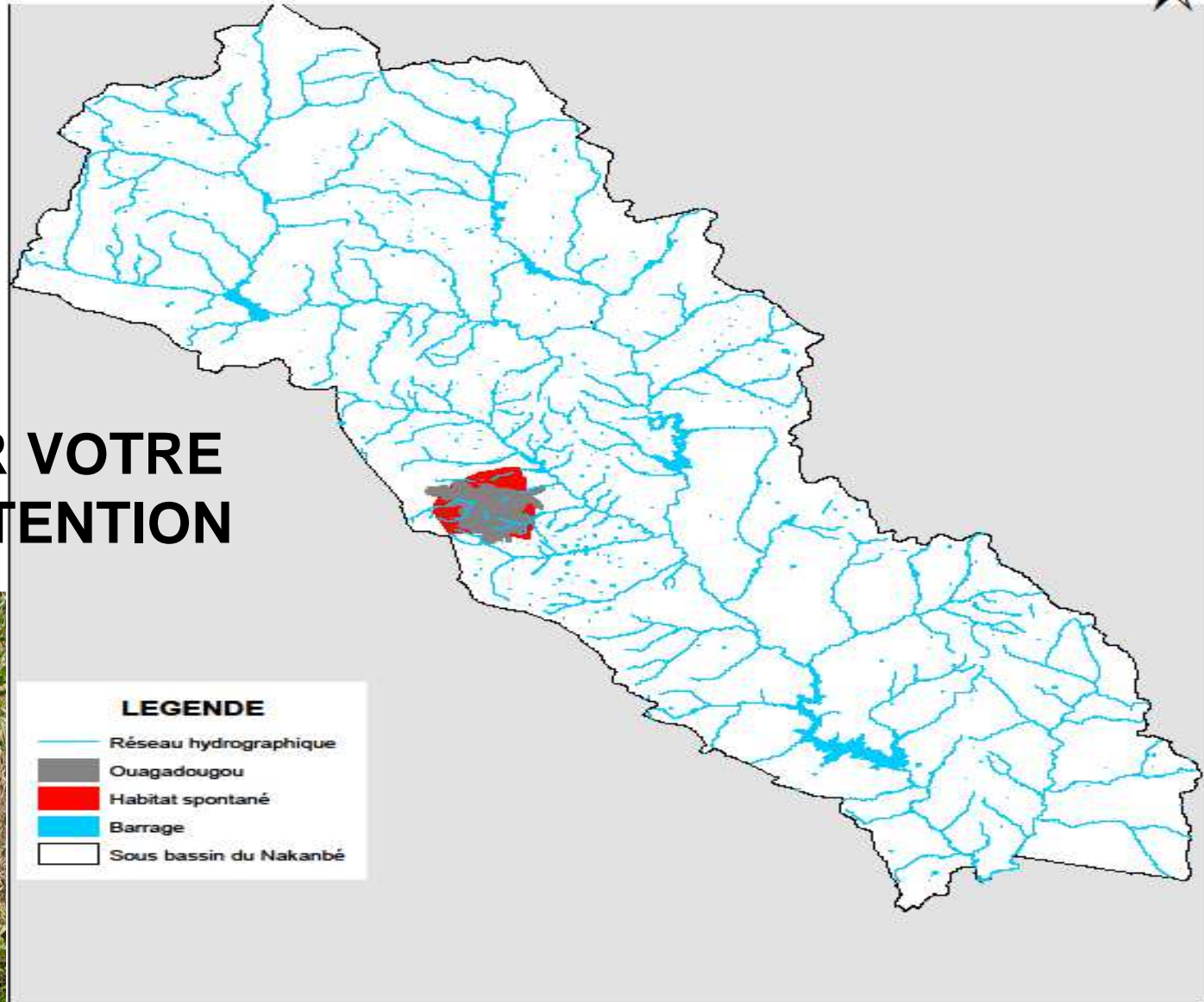
- Amélioration de la compréhension des exigences relatives aux données et des processus méthodologiques nécessaire pour évaluer les risques de sécheresse pour l'agriculture et des risques d'inondation dans une démarche probabiliste ;
- L'initiation à la construction de la base de données pour le développement des profils de risques nationaux ;
- La facilitation, l'identification et la consolidation d'un point focal pour l'information sur les risques de catastrophe.

La zone pilote retenue pour l'évaluation probabiliste des risques de catastrophes concerne la sous bassin versant du Nakambé (présence de barrage : Toécé, Loumbila, Ziga, Bagré, etc. pour les spéculations agricoles de contre saison ou pour la production d'électricité) d'une part et d'une agglomération d'autre part.

Cette agglomération est l'objet, depuis les années 1980, d'un accroissement surfacique exponentiel avec de nombreuses zones d'habitations spontanées.

Les supports d'observation de la terre gracieusement mis à la disposition du Burkina Faso par l'USGS seront mis à profit.

Evaluation probabiliste des risques de catastrophe dans le sous bassin versant du Nakambé



**MERCI POUR VOTRE
AIMABLE ATTENTION**

